

Sanitana

CARACTERÍSTICAS DO MODELO:

Estilo minimal de linhas direitas e depuradas, zona dorsal ergonómica para um máximo conforto lombar. Ampla gama de medidas.
Garantia 2 anos.
Disponível em sistemas de hidromassagem.

PEÇA:

- DESCRIÇÃO: Banheira Acrílica Retangular
- SERIE: CUBIC
- VERSÃO: Simples
- REF: Consultar tabela

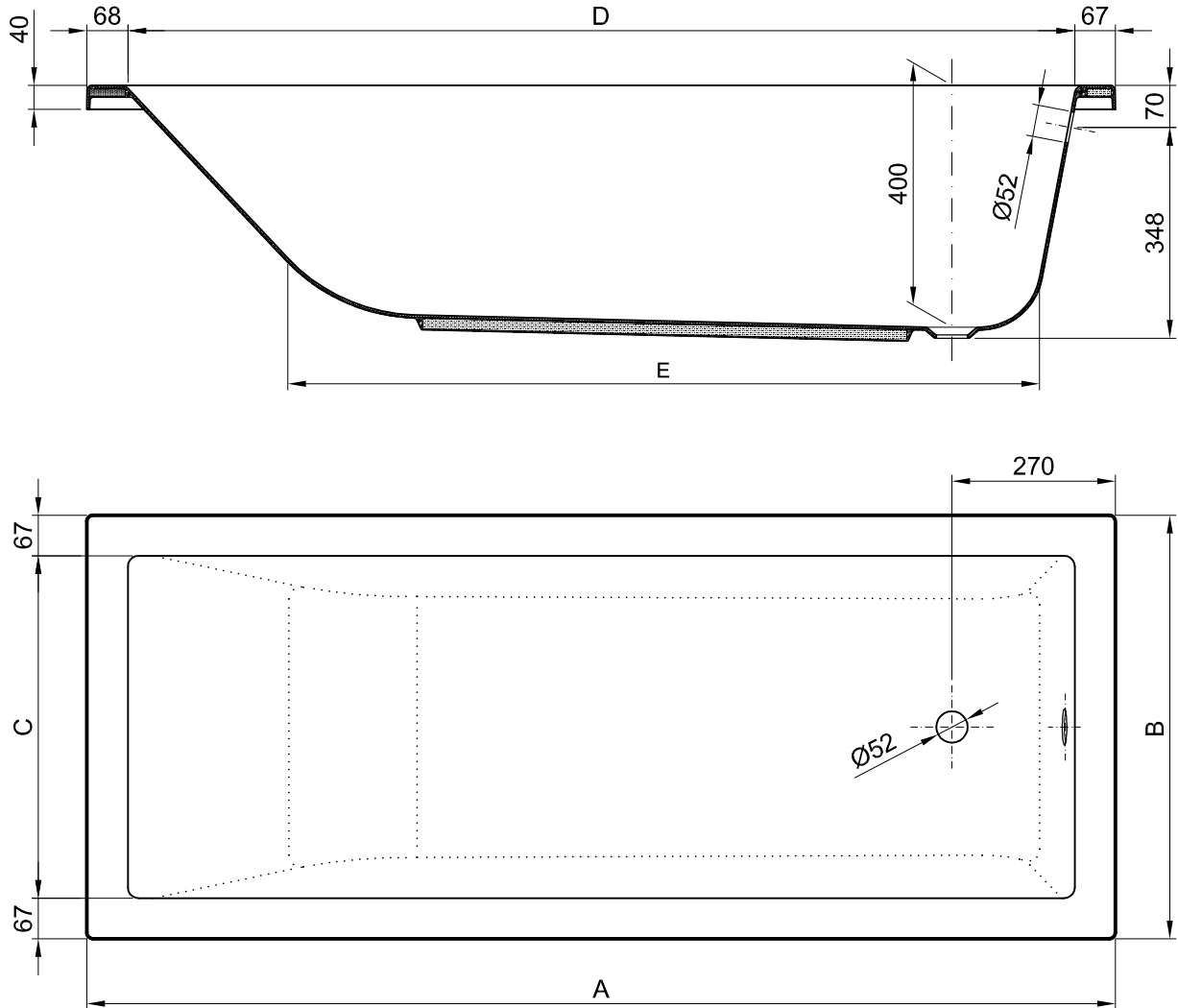
MATERIAL: Chapa Acrílica s/norma EN263 (NF)

NORMAS EUROPEIAS: - EN 14516- CL1+CL2; EN263; EN232; EN198

CORES DISPONÍVEIS: Branco

PESO (±10%) : Consultar tabela

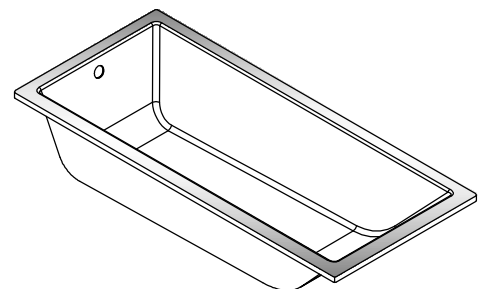
Ficha Técnica



REF.	AxB	C	D	E	*CAP.	PESO
B70CI	1400x700	566	1265	1040	143 L	17 Kg
B70BI	1500x700		1365	1140	164 L	18 Kg
B70CB	1600x700		1465	1240	172 L	20 Kg
B70CC	1700x700	566	1565	1340	186 L	21 Kg
B75CB	1600x750	616	1465	1240	201 L	19.5 Kg
B75CC	1700x750		1565	1340	206 L	21.5 Kg
B80CB	1600x800	666	1465	1240	211 L	19.5 Kg
B80CC	1700x800		1565	1340	224 L	23.5 Kg
B80CI	1800x800		1665	1440	265 L	24.5 Kg

*Capacidade até ao nível do overflow (±10%);

Dimensões em mm



Os produtos apresentados seguem especificações técnicas internas da Sanitana S.A. As dimensões são meramente indicativas. Para instalação à medida apenas devem ser consideradas as dimensões retiradas da peça a ser aplicada. Reservamos o direito de fazer alterações técnicas que permitam melhorar a funcionalidade dos nossos produtos sem aviso prévio.