



## Ficha técnica de produto

Technique product file / Ficha técnica de produto

Data: 31.05.2016

Versão: 1.0

## IN.20.703

Sistemas de fecho /  
Locking systems / Sistemas de cierre

ET: 1759 /2016

Documento confidencial / Confidential document / Documento confidencial © JNF 2016 www.jnf.pt

Descrição / Description / Descripción

Fechadura de embutir para cilindro europeu /

Mortise door lock for european cylinder /

Cerradura de embutir para bombillo europeo

Versão / Version / Versión

1.0

Data / Date / Data

31.05.2016

Material /Material / Material

Aço Inox / stainless Steel / Acero inoxidable - EN 1.4301

Acabamento / Finish / Acabado

Satinado / Satin / Satin

Acessórios / Accessories / Accesorios

1 Chapa testa / 1 Strike plate / 1 Cerradero

3 Parafusos / 3 Screws / 3 Tornillos - 3x15 mm

2 Parafusos / 2 Screws / 2 Tornillos - 4x20 mm

Info. Embalagem / Package / Embalaje

Código de Barras /

Bar code /

Codigo de barras



5160268610367451

1 Un.

Unidade /Unit / Unidad

Peso /Weight / Peso

0,396 kg

Medidas /Dimensions / Dimensiones

-

Embalagem / Package / Embalaje

Plástico / Plastic



5160268615367401

6 Un.

2,440 kg

190 x 110 x 95 mm

Caixa/ Box/ Caja



5160268616367471

60 Un.

24,400 kg

495 x 400 x 120 mm

Caixa/ Box/ Caja



reversible



GRADE

1



38



60



8x8



70

T. (+351) 224 663 230 / F. (+351) 224 839 841 / e-mail - jnf@jnf.pt / www.jnf.pt

Os produtos apresentados seguem especificações técnicas internas da J. Neves e Filhos S. A. As dimensões são meramente indicativas. Reservamos o direito de fazer alterações técnicas que permitam a melhor performance dos nossos produtos, sem aviso prévio. Todos os desenhos e fotografias são propriedade intelectual da J. Neves e Filhos S. A. As medidas apresentadas estão em milímetros

The presented products follow technical specifications from J. Neves e Filhos S. A. The dimensions of the pieces are merely a reference. We reserve the right to introduce technical improvements in our products without previous advice. All drawings and photographs are the intellectual property of J. Neves e Filhos S. A. The measures are presented in millimeters

Los productos presentados siguen las especificaciones técnicas de J. Neves e Filhos S. A. Las dimensiones son indicativas. Nos reservamos el derecho de realizar modificaciones técnicas que permitan obtener un rendimiento óptimo de nuestros productos sin previo aviso. Todos los dibujos y fotografías son propiedad intelectual de J. Neves e Filhos S. A. Las medidas se presentan en milímetros

EN12209 1 B 4 0 0 B 1 B A 1 0

Rua das Mimosas, 849/851  
Zona Industrial das Mimosas  
S. Pedro da Cova | Ap. 75 4424-909  
Gondomar PORTUGAL

PÁGINA  
PAGE 1/2



## Ficha técnica de produto

Technique product file / Ficha técnica de produto

Data: 31.05.2016

Versão: 1.0

## IN.20.703

Sistemas de fecho /  
Locking systems / Sistemas de cierre

ET: 1759 /2016

Documento confidencial / Confidential document / Documento confidencial © JNF 2016 www.jnf.pt

Descrição / Description / Descripción

Fechadura de embutir para cilindro europeu /

Mortise door lock for european cylinder /

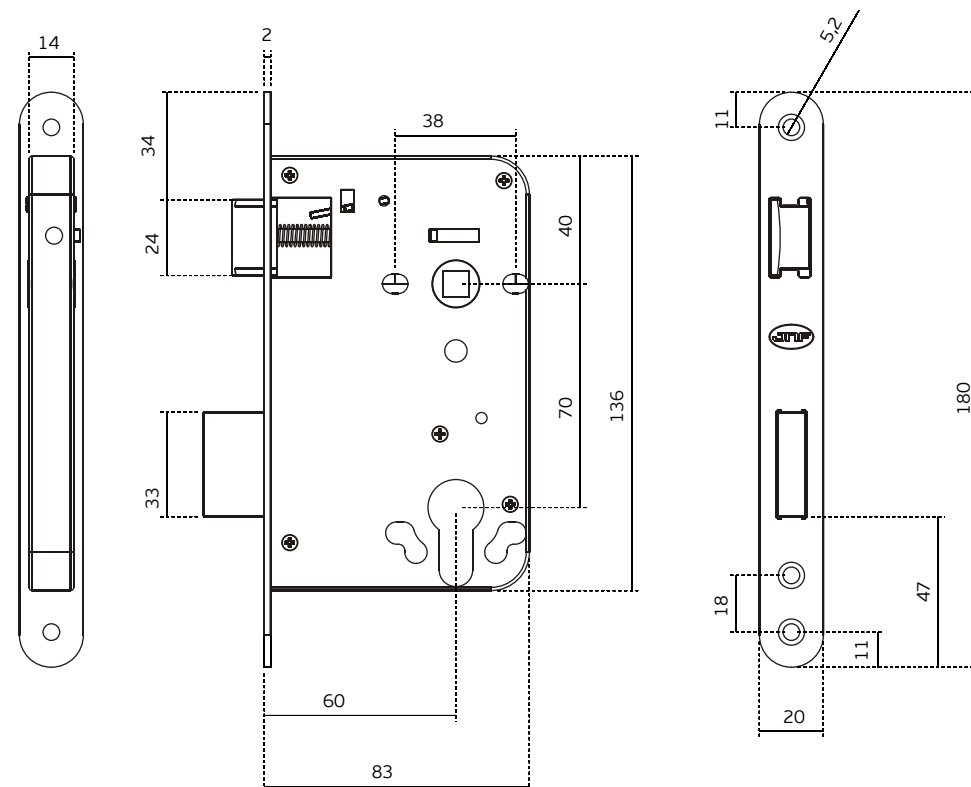
Cerradura de embutir para bombillo europeo

Versão / Version / Versión

1.0

Data / Date / Data

31.05.2016



T. (+351) 224 663 230 / F. (+351) 224 839 841 / e-mail - jnf@jnf.pt / www.jnf.pt

EN12209 1 B 4 0 0 B 1 B A 1 0

Os produtos apresentados seguem especificações técnicas internas da J. Neves e Filhos S. A. As dimensões são meramente indicativas. Reservamos o direito de fazer alterações técnicas que permitam a melhor performance dos nossos produtos, sem aviso prévio. Todos os desenhos e fotografias são propriedade intelectual da J. Neves e Filhos S. A. As medidas apresentadas estão em milímetros

The presented products follow technical specifications from J. Neves e Filhos S. A. The dimensions of the pieces are merely a reference. We reserve the right to introduce technical improvements in our products without previous advice. All drawings and photographs are the intellectual property of J. Neves e Filhos S. A. The measures are presented in millimeters

Los productos presentados siguen las especificaciones técnicas de J. Neves e Filhos S. A. Las dimensiones son indicativas. Nos reservamos el derecho de realizar modificaciones técnicas que permitan obtener un rendimiento óptimo de nuestros productos sin previo aviso. Todos los dibujos y fotografías son propiedad intelectual de J. Neves e Filhos S. A. Las medidas se presentan en milímetros

Rua das Mimosas, 849/851  
Zona Industrial das Mimosas  
S. Pedro da Cova | Ap. 75 4424-909  
Gondomar PORTUGAL

PÁGINA  
PAGE 2/2